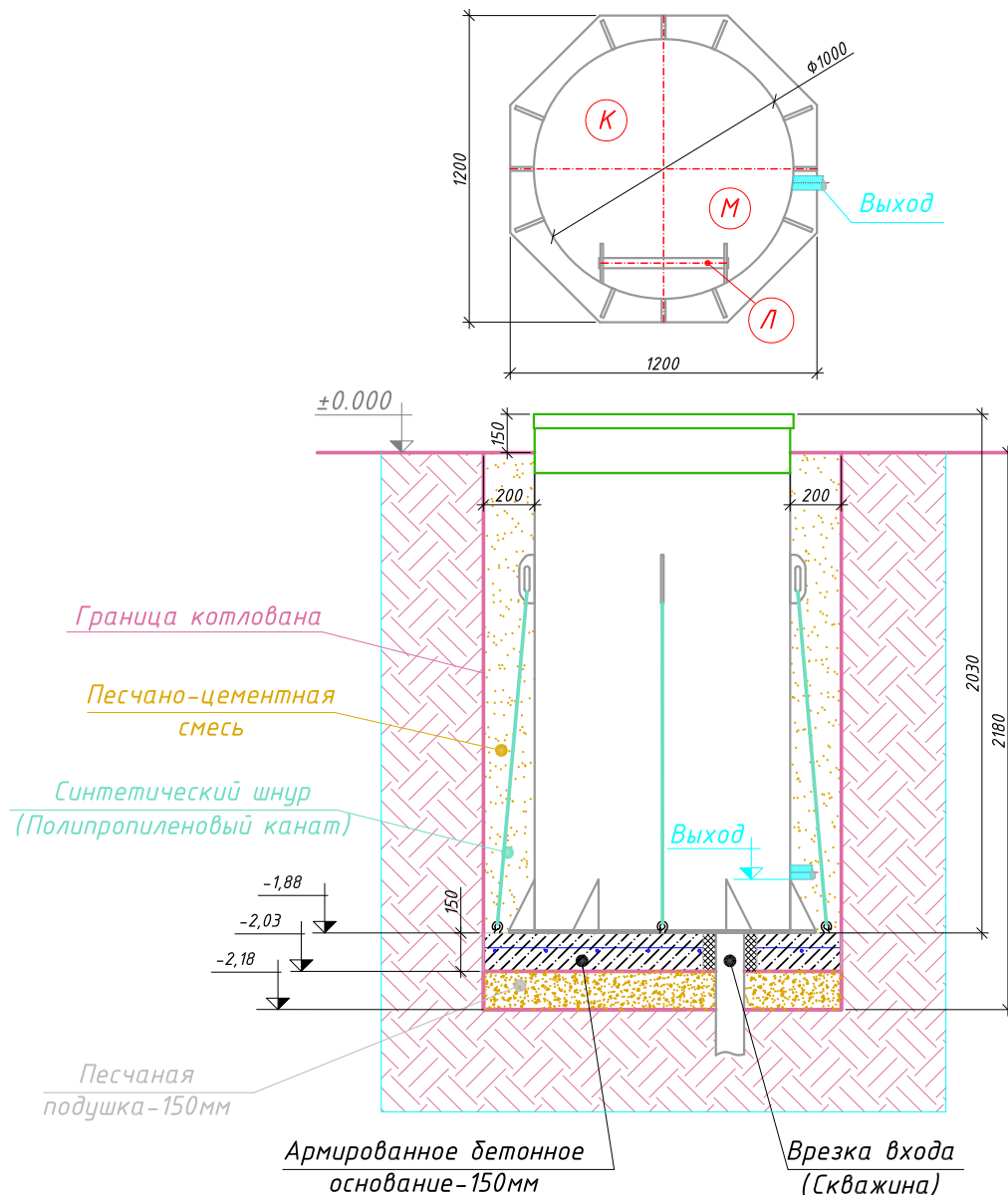


МОНТАЖНАЯ СХЕМА "SUNRAY-3"



Условные обозначения:

*К - Кессон;
М - Входной патрубок
с муфтой ПФРК;
Л - Лестница.*

Порядок производства работ:

- 1. Отрывка котлована размерами 1.40мx1.40м h=2.18м с откосом грунта (величина откоса котлована зависит от типа грунтов) или опалубкой;*
- 2. Засыпка и уплотнение песчаной подушки толщиной 150мм;*
- 3. Заливка железобетонной фундаментной плиты размерами 1.40x1.40м, h=0.15м. (Бетон марки М200, Арматура ГОСТ 5781-82 Φ 10 А400 с шагом 200ммx200мм);*
- 4. Установка кессона на фундаментную плиту после набора прочности бетона не менее 80%;*
- 5. Монтаж кессона на армированное бетонное основание;*
- 6. Врезка, присоединение трубопроводов к кессону, установка оборудования;*
- 7. Установка утеплителя (необходимость, марка и толщина утеплителя зависят от климатических условий района строительства);*
- 8. Послойная засыпка песчано-цементной смесью через каждые 0.2м и проливкой водой каждого слоя;*
- 9. Окончательная планировка рельефа;*
- 10. Запуск кессона в эксплуатацию.*